

All about



ASCO Detektoren Typ III



Neben CO2 Detektoren produzieren und liefern wir auch:

- ASCO CO2-Produktionsanlagen
- CO2-Gas-Rückgewinnungsanlagen für Trockeneismaschinen
- Trockeneisblockmaschinen
- Trockeneis-Pelletizer
- CO2-Lagertanks und transportable Tanks
- **ASCOJET** Trockeneis-Strahlsysteme
- CO2-Pumpen und Flaschenabfüllanlagen
- Atmosphärische CO2-Verdampfer
- CO2-Durchflussmesser
- CO2-Umfüllpumpen
- CO2-Prüfgeräte (Taupunkt- / Reinheits- / Karbonisier-Geräte)
- CO2-Zubehör

**Der ASCO CO2-Gas-Detektor ist Ihr Bodyguard.
Er überwacht laufend den CO2-Gehalt der Luft.**

- Entspricht der Getränkeschankanlagenverordnung TRSK 400/313
- Wartungsfrei dank driffreier Ultraschall-Messtechnologie
- Vor Ort, falls nötig, einfach nachkalibrierbar, kein Kalibriergas notwendig
- LCD-Anzeige des momentanen CO2-Gehaltes in der Umgebungsluft
- 2 unterschiedliche, akustische Alarmsignale (Voralarm und Hauptalarm)
- Äusserst einfache, schnelle Montage
- 20 Sekunden nach Inbetriebnahme betriebsbereit
- Eingebaute Temperaturmessung und -anzeige
- Anschluss für Abluftventilator, externes Warnlicht etc.
- CO2-Sensoren sind über ein einfaches Kabel (digital) mit dem Detektor verbunden
- Grüne LED für Betrieb, orange LED für Voralarm und rote LED für Hauptalarm

Für weitere Fragen oder Informationen wenden Sie sich bitte an:

Schweiz (Hauptsitz)
Industriestr. 2, CH-8590 Romanshorn
Tel. + 41 71 466 80 80 Fax + 41 71 466 80 66
e-mail: info@ascoco2.com

ASCO KOHLENSÄURE AG
www.ascoco2.com

Neuseeland
Box 16134, NZ-Christchurch
Tel. + 64 3 349 7029 Fax + 64 3 349 4337
e-mail: info@asco.co.nz

1315d

Verschiedene Ausführungsvarianten:



Detektor Typ III SP

Eine Controller-Einheit mit nur einem Sensor
 Art. Nr. 909000 Controller-Einheit
 Art. Nr. 909011 Sensor inkl. 10 m Kabel mit Farbcodierung



Detektor Typ III SP/MA

Eine Controller-Einheit mit nur einem Sensor
 zusätzlicher mA-Ausgang mit 4-20mA
 Art. Nr. 909001 Controller-Einheit
 Art. Nr. 909011 Sensor inkl. 10 m Kabel mit Farbcodierung



Detektor Typ III MP 1-3

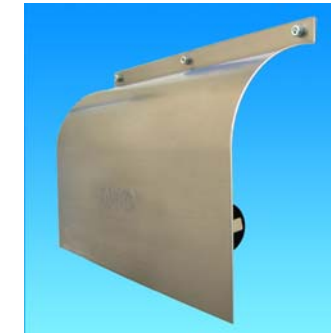
Eine Controller-Einheit für maximal 3 Sensoren (nachrüstbar)
 Art. Nr. 909002 Controller-Einheit
 Art. Nr. 909011 Sensor inkl. 10 m Kabel mit Farbcodierung

Einfachste Inbetriebnahme: Das Gerät an das Netz anschliessen - betriebsbereit innert 20 Sekunden. Der aktuelle CO₂-Gehalt der Umgebungsluft erscheint in Prozent auf der Anzeige.

Voralarm und Hauptalarm: Beim Erreichen eines voreingestellten Alarmpunktes ertönt ein akustischer Alarm. Ein automatischer Relais-Kontakt im Detektor schaltet z.B. einen Ventilator für das Absaugen der Raumluft oder eine zusätzliche Warnleuchte zur Verstärkung des visuellen Alarms ein. Der Detektor ist auch mit einem 4 - 20mA Ausgang (SP/MA) erhältlich.

ASCO CO₂-Gas-Detektoren werden als Sicherheitsvorrichtung überall dort verwendet, wo eine gefährliche CO₂-Konzentration in der Luft entstehen könnte. Das Gerät überwacht den CO₂-Gehalt kontinuierlich und automatisch. Die vollständig elektronische Anlage besitzt keine mechanischen Teile im Innern und erfordert deshalb keinerlei Unterhalt.

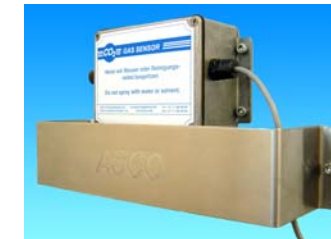
Spritzwasser- und Sensorschutz für ASCO CO₂ Sensor



Spritzwasserschutz
 Art. Nr. 909029

Spritzwasserschutz für ASCO CO₂ Sensor

Dieses Schild aus rostfreiem Stahl schützt den **ASCO** CO₂ Sensor gegen Spritzwasser. Sehr gut geeignet in Brauerei-Kellern, bei der Getränkeherstellung und anderen industriellen Räumen, welche mit Wasserstrahl gereinigt werden.



Sensorschutz
 Art. Nr. 909030

Sensorschutz

Dieser Schutzbügel aus rostfreiem Stahl schützt den **ASCO** CO₂ Sensor gegen mechanische Beschädigungen (z.B. Stöße von Hubstaplern)

Technische Spezifikationen des CO₂ Detektors

Messbereich	0 - 20%
Anzahl Sensoren	SP: 1 Sensor / MP: bis zu 3 Sensoren
Max. Verbindungsdistanz	max. Kabellänge zwischen Sensor und Controller = 150 m
Sensor Kabel	10 m, abgeschirmt mit Farbcodierung, 5-adrig
Mikroprozessor	Multi Port (MP) / Single Port (SP)
Alarmpunkt 1 = Voralarm	0.5 / 1 / 1.5 %
Alarmpunkt 2 = Hauptalarm	1.5 / 2 / 3 / 4 / 5 %
Anzeige	LCD, 4 stellig
Umgebungstemperatur	0 - 40°C
Genauigkeit	0.25%
Auflösung	0.1% CO ₂
Konfiguration	mittels Jumper frei wählbar
Netzspannung	110 V - 240 V, 50 Hz / 60Hz
Masse / Gewicht Detektor	17 x 12 x 5.5 cm / SP: 1.060 kg / SPMA: 1.070 kg / MP: 1.114 kg
Masse / Gewicht Sensor	21 x 13 x 5.5 cm / 930 gr
Änderungen	ASCO behält sich das Recht vor, technische Änderungen ohne vorherige Ankündigung vorzunehmen.